

# 廃水減容化装置 CDSシリーズ

Chuhatsu Distillation System CDS series



今まで困難だった含浸廃水（重合性の水性アクリル系樹脂）の蒸留・濃縮が可能になりました。廃水を濃縮することにより、廃水費用を大幅に減らすことが出来ます。更に、独立したシステムで廃水の濃縮を行うため、既存の含浸工程に変更を加える必要がありません。工程変更のための面倒な手続きや作業者の負担を考慮した装置です。

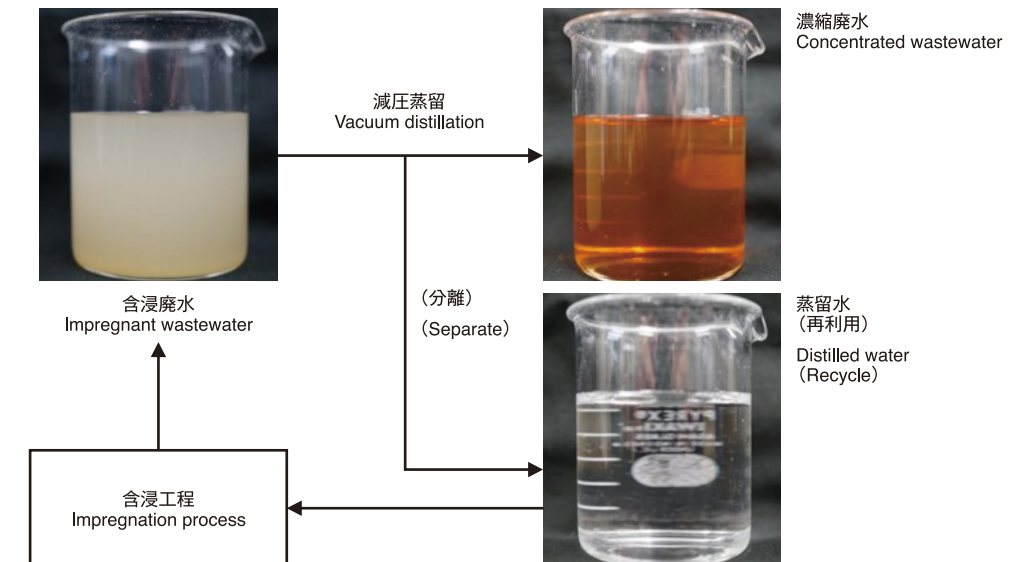
## ■特長

- ◎ヒートポンプを採用しており、エネルギー効率に優れランニングコストが低い。
- ◎含浸工程や含浸液の変更はなく、装置導入前と変わらず生産が可能。
- ◎全自動運転であり、自動で濃縮・排出を行うため、現場負担が低い。
- ◎タッチパネルを採用しており、お客様に合わせて容易に変更が可能。
- ◎含浸廃水に限らず、水溶性廃水であれば減量化が可能。

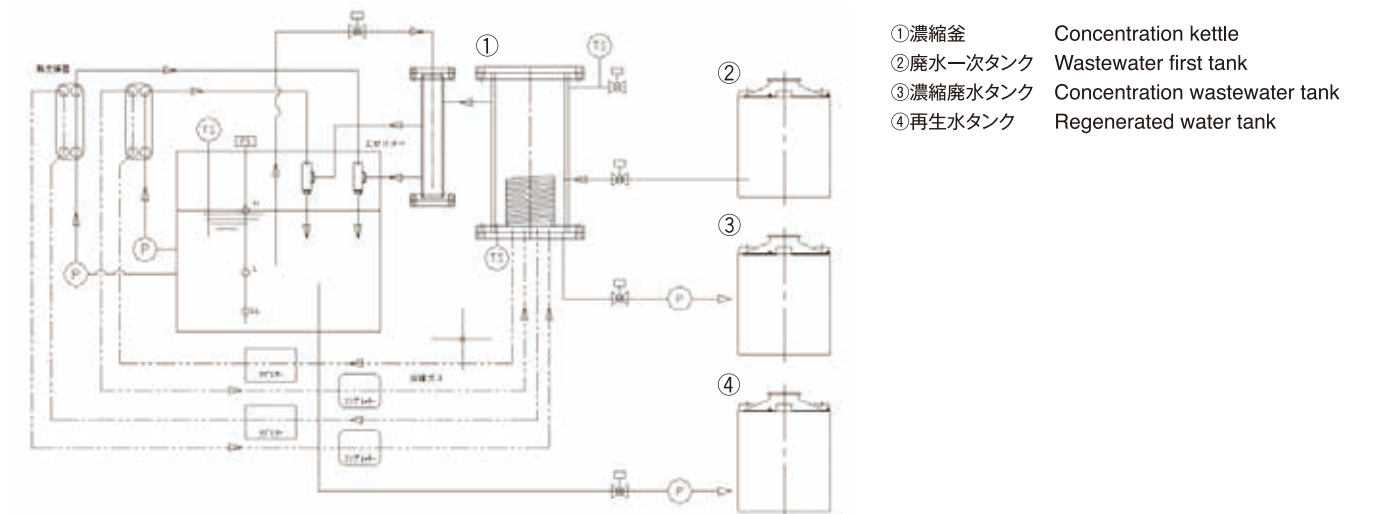
This system enables distillation and concentration of impregnant (polymerizable aqueous acrylic resin) wastewater which has been hard to be distilled and concentrated. Concentrating wastewater, it greatly reduces cost of waste. Further more, it does not require any modification of the existing impregnation process. By adopting isolated wastewater concentration system, it reduces troublesome procedure and operator's burden for modification.

## ■Characteristics

- ◎Adopting heat pump, high energy efficiency and low running cost.
- ◎Without modification of impregnation process and change of impregnant, the production is not affected before and after CDS installation.
- ◎Full automatic operation - once installed, automatically concentrates and discharges, and light work burden.
- ◎Adopting touch panel, able to change to suit each customer's need.
- ◎Able to reduce not only impregnant wastewater, but also other aqueous one.



■外観図 Layout



■仕様諸元 Specifications

型式 Model	W (mm)	D (mm)	H (mm)	蒸発速度 Evaporation rate	消費電力 Electricity consumption
CDS-10	1000	1100	1800	10L/hour	2.5kWh
CDS-20	1500	1100	2000	20L/hour	5.0kWh
CDS-50	1800	1500	2000	50L/hour	9.4kWh

Super Impregnation System